



NWA1123-AC PRO

802.11ac Dual-Radio PoE Access Point mit zwei Montagemöglichkeiten

Mit dem NWA1123-AC PRO 802.11ac PoE-AP liefert Zyxel Geschwindigkeit und Komfort, denn er bietet optimierte Implementierung ohne Controller für stressfreie WLAN-Erfahrung in kleinen Unternehmen oder im Home Office. Der ultraschnelle AP mit innovativem Design und je nach Montageart anpassbarer Antenne („dual-optimized“) kombiniert beeindruckende Leistung und Reichweitenverbesserungen mit einer benutzerfreundlichen Oberfläche und ausgeklügelten Designkomponenten. Mit seinem optisch ansprechenden Äußeren ist der AP optimal geeignet sowohl für Decken- als auch Wandmontage, ohne Störungen mit APs auf anderen Stockwerken zu verursachen. Gleichzeitig bietet das Gerät stressfreie WLAN-Dienste, ohne die Ästhetik der Inneneinrichtung zu beeinträchtigen. Der NWA1123-AC PRO unterstützt auch den Repeater-Modus, was ihn zu einer flexiblen Lösung für kleine Unternehmen, Hotels und Bildungseinrichtungen macht.

Vorteile

Beste WLAN-Leistung in Innenräumen

Die Benutzer müssen bei der Implementierung von WLAN-APs für den geschäftlichen Einsatz keine Kompromisse zwischen Leistung und Einpassen in die jeweilige Umgebung mehr schließen. Der AP wirkt mit seinem ultraflachen, eleganten Aussehen äußerst stilvoll. Die 3x3 „dual-optimized“ Antenne des NWA1123-AC PRO kann zwei verschiedene Antennendiagramme je nach Montageart an der Decke oder an der Wand liefern. Damit ist der AP flexibel montierbar, die Verbindungen sind zuverlässig und es entstehen keine zusätzlichen Störungen.

Das Gehäuse des NWA1123-AC PRO von Zyxel besteht aus ungiftigem Material. Deshalb kann er problemlos in Zwischenräumen platziert werden, um gefährliche Dampfemissionen bei einem Brand zu vermeiden. Das ist lebenswichtig, insbesondere beim Einsatz in öffentlichen Bereichen, wie Büros, Hotels und Bildungseinrichtungen.

Bestmögliche Benutzererfahrung

Die größten Errungenschaften des NWA1123-AC PRO sind die optimierte Antenne

Datenblatt [NWA1123-AC PRO](#)



Je nach Montageart (an der Wand oder an der Decke) anpassbare Antenne



802.11ac AP der Unternehmensklasse unterstützt kombinierte Datenraten bis zu 1,75 Gbit/s



Bessere Reichweite mit optimierter Antenne und verbessertem RF-Design



Flexible Betriebsmodi (Standalone, Root-AP/Repeater-Modus)



Zuverlässige Software und ausgeklügeltes Hardware-Design



Einfach einmal Einrichten und nie wieder daran denken müssen für optimale WLAN-Erfahrung



und das RF-Design, die durch eine Kombination von verbesserter Soft- und Hardware eine erheblich verbesserte WLAN-Erfahrung bieten. Zu weiteren Verbesserungen des NWA1123-AC PRO gehören DCS (Dynamic Channel Selection) und Load Balancing. DCS sucht selbständig den „besten“ Kanal und prüft bei der Initialisierung, ob die Kanäle ohne Störungen genutzt werden können (Gleichkanalstörungen (Co-Channel) und Kanalüberlagerungen). Mit Load Balancing können Administratoren bequem die Anzahl der mit einem AP verknüpften Clients beschränken. Diese hochentwickelten Funktionen sorgen dafür, dass die Benutzer eine stabile WLAN-Erfahrung über den ideal geeigneten WLAN-Kanal auf dem optimalen AP erhalten.

Erleichterung durch Zyxel ONE Network

Zyxel ONE Network zielt darauf ab, unseren Kunden doppelte Arbeitsschritte bei der Implementierung und Verwaltung eines Netzwerks abzunehmen. Damit sich unsere Kunden auf ihre geschäftlichen Prioritäten konzentrieren können, hat Zyxel die Konfiguration, das Management und die Fehlersuche spürbar vereinfacht. Zyxel ONE Network stellt ein einfach zu bedienendes Werkzeug vor, Zyxel ONE Network Utility (ZON-Utility), mit dem Netzwerke schnell eingerichtet sind. Durch Zyxel Smart Connect^{*1} können Netzwerkgeräte von Zyxel sich gegenseitig erkennen. Damit wird die Wartung im Netzwerk weiter deutlich vereinfacht über One-Click Fernfunktionen, wie etwa Zurücksetzen auf die Werkseinstellungen oder Aus- und Einschalten.

Zyxel ONE Network definiert die Netzwerktegration neu, übergreifend über mehrere Netzwerkprodukte von Switch zu WLAN-AP bis hin zum Gateway.

Flexibilität durch Kombination mehrerer Betriebsmodi mit praktischen Funktionen für den geschäftlichen Einsatz

Neben der Unterstützung für den Standalone-Betriebsmodus bietet der NWA1123-AC PRO AP mit PoE auch Repeater-/Root-

AP-Modus Kompatibilität mit Unified Pro APs und Unified APs von Zyxel^{*2}, so dass Benutzer getrost auf die lästige Verkabelung verzichten können und WLAN-Zugang auf Bereiche ausdehnen können, in denen eine Verkabelung schwierig wäre.

Der NWA1123-AC PRO stellt durch eine ganze Reihe von nützlichen Funktionen eine ideale Lösung für kleine Unternehmen dar, die auf geschäftliche Implementierungen ausgerichtet sind, einschließlich Multi-SSID und zuverlässige WLAN-Sicherheit mit WPA2 Enterprise und Layer-2 Isolation. All diese praktischen Verbesserungen zusammen mit dem hochperformanten RF-Design machen den NWA1123-AC PRO von Zyxel zu der besten Lösung für den Aufbau flexibler WLANs in kleinen Unternehmen.

Einfach einmal Einrichten und nie wieder daran denken - optimale Implementierung ohne Controller

Der NWA1123-AC PRO ermöglicht vereinfachte Implementierung ohne Controller mit Zyxel Access Point Configurator (ZAC)^{*3}. Montieren Sie den AP einfach an der gewünschten Stelle und das Gerät bezieht seine IP-Adresse automatisch. ZAC übernimmt die Konfiguration mehrerer APs und hilft ggf. bei der Ausführung von Firmware-Aktualisierungen und Erstellung von Profil-Backups in drei einfachen Schritten, was Zeit und Aufwand einspart. Sobald die Konfiguration fertiggestellt wurde, ist der NWA1123-AC PRO autonom betriebsbereit ohne zusätzliche Wartung per Computer oder spezielle Verwaltungstools.

Administratoren können die Geräte einfach mit Hilfe eines vorhandenen SNMP-Tools überwachen. Die Verwaltung wird also so einfach, dass sie sogar von Networking-Neulingen gut bewältigt werden kann.

*1: Zyxel Smart Connect wird auf ausgewählten Modellen unterstützt. Weitere Details finden Sie in den Spezifikationen.

*2: Für APs von Standalone-Serien ist der NWA1123-AC PRO nur kompatibel zu NWA1123-ACv2.

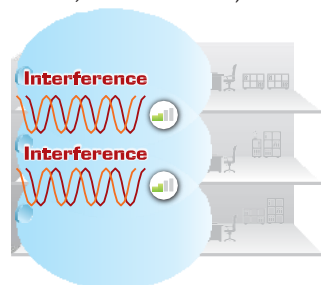
*3: Mit ZAC v1.1.2 oder höher.

Anpassbare Antenne für Decken- und Wandmontage („dual-optimized“)

Bei der einzigartigen Antenne handelt es sich um eine anpassbare interne Antenne mit passgenauen Optionen für Antennendiagramme bei Wand- oder Deckenmontage. Der Montagetechniker kann das Signalmuster der Antenne ganz einfach mit dem physischen Antennenschalter ändern, ohne das Gerät hochzufahren. Bei Bedarf können Administratoren mit ihrem Know-how eine granuläre Signaloptimierung anhand des Grundrisses vornehmen, indem sie die Software per Fernzugriff entsprechend konfigurieren. Dank dieser Flexibilität ist der NWA1123-AC PRO sowohl für die Wand- als auch die Deckenmontage geeignet, ohne dass Antennenzubehör ausgewählt oder die Signalreichweite angepasst werden muss.

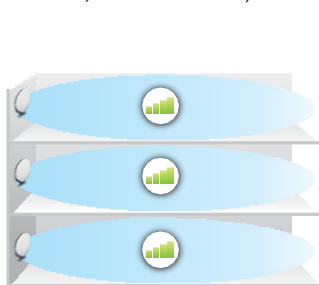
Herkömmlich
(Seitenansicht)

Diagramm für
Wandmontage (H-
Ebene, Seitenansicht)



„Dual-optimized“
(Seitenansicht)

Diagramm für
Wandmontage (H-
Ebene, Seitenansicht)



Herkömmlich
(Draufansicht)

Diagramm für Wandmontage
(E-Ebene, Draufsicht)



„Dual-optimized“
(Draufsicht)

Diagramm für
Wandmontage (E-Ebene,
Draufsicht)



Ausgeklügelte Hardware



Feststoffkondensator für lange Lebensdauer

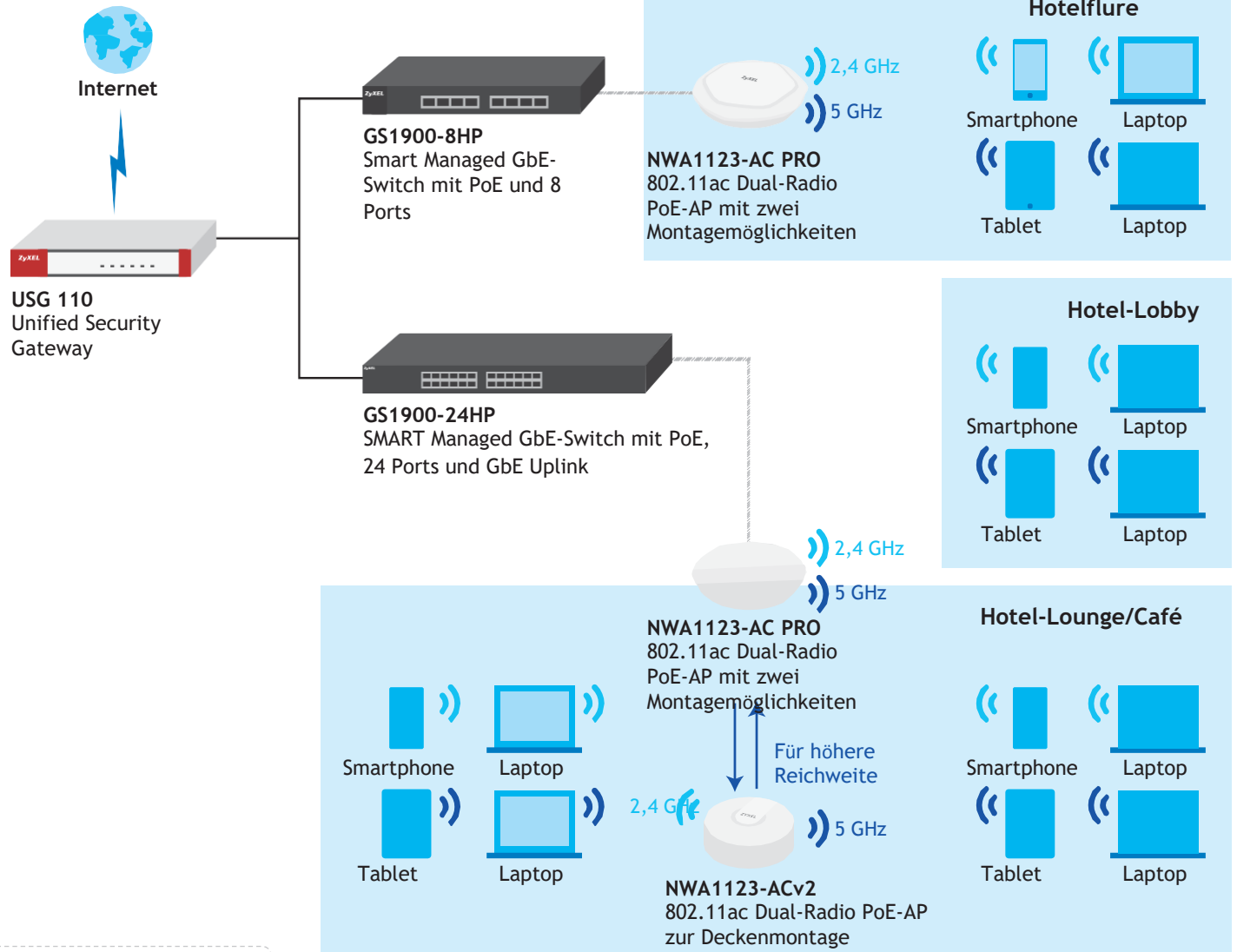
Das Design mit Feststoffelektrolytkondensator hat eine bis zu sechs mal längere Lebensdauer als Elektrolytkondensatoren und bietet damit bessere Stabilität und Zuverlässigkeit.

Die hohe Kunst des RF-Designs

Der NWA1123-AC PRO isoliert RF-Schaltkreise mit stabilen Abschirmrahmen. Auf diese Weise werden RF-Rauschen und elektromagnetische Interferenzen (EMI) gemindert und die RF-Leistung gleichzeitig erhöht.



Anwendungsbeispiel



- 1000 Mbit/s/Kupfer
- Repeater
- Gigabit PoE
- ⋈ WLAN 2,4 GHz
- ⋈ WLAN 5 GHz

Specifications

Model	NWA1123-AC PRO
--------------	-----------------------

Product name 802.11ac Dual-Radio Dual-Mount PoE Access Point



Main Design

Wireless frequency 2.4 GHz & 5 GHz

Radio 2

RF Specifications

Frequency band 2.4 GHz (802.11 b/g/n) • USA (FCC): 2.412 to 2.462 GHz
• Europe (ETSI): 2.412 to 2.472 GHz

5 GHz (802.11 a/n/ac) • USA (FCC): 5.15 to 5.25 GHz; 5.725 to 5.850 GHz
• European (ETSI): 5.15 to 5.35 GHz;
• 5.470 to 5.725 GHz

802.11 premium features

- 3x3 Multiple-Input Multiple-Output (MIMO) with three spatial streams
- Maximal Ratio Combining (MRC)
- 20-, 40- and 80-MHz channels
- PHY data rates total up to 450 Mbps (11n) + 1.3 Gbps (11ac)
- Packet aggregation: A-MPDU (Tx/Rx), A-MSDU (Tx/Rx)
- Cyclic Delay diversity (CSD) support
- Maximum Likelihood Demodulation (MLD) support
- Low Density Parity Check (LDPC) support

Conducted typical transmit output power ¹	US (FCC) 2.4 GHz	27 dBm
	US (FCC) 5 GHz	27 dBm
	EU (ETSI) 2.4 GHz	18 dBm
	EU (ETSI) 5 GHz	24 dBm

Number of antenna 3T3R MIMO

Antenna gain 2.4 GHz

- Ceiling: 3 dBi
- Wall: 4 dBi

5 GHz

- Ceiling: 4 dBi
- Wall: 5 dBi

Support data rate

- 802.11a/g: 1, 2, 5.5, 6, 9, 11, 12, 18, 24, 36, 48, and 54 Mbps
- 802.11n: up to 450 Mbps in MCS15 (40 MHz)
- 802.11ac: up to 1300 Mbps in MCS9 (80 MHz)

RF Specifications

Receive sensitivity Min. Rx sensitivity to -102 dBm

LAN

Number of 10/100/1000M LAN 2

PoE Yes

PoE power draw 12.48 W (802.3at PoE)²

WLAN Security

WEP Yes

WPA/WPA2-PSK Yes

WPA/WPA2-Enterprise Yes

EAP type EAP-TLS, EAP-TTLS, EAP-PEAP, EAP-FAST, EAP-AKA and EAP-SIM

WMM Wi-Fi compliant

IEEE 802.1X Yes

Model		NWA1123-AC PRO
WLAN Security		
Number of multiple SSID		16
MAC filtering		Yes
L2 Isolation		Yes, multiple profile
RADIUS authentication		Yes
Network		
IPv6 support		Yes
VLANs		Yes
DHCP client		Yes
Zyxel One Network		
ZON Utility		<ul style="list-style-type: none"> • Discovery of Zyxel switches, APs and gateways • Centralized and batch configurations <ul style="list-style-type: none"> ▪ IP configuration ▪ IP renew ▪ Device reboot ▪ Device locating ▪ Web GUI access ▪ Firmware upgrade ▪ Password configuration • One-click quick association with Zyxel AP Configurator (ZAC)
Management		
ZAC ³		<ul style="list-style-type: none"> • Batch AP configuration • Batch AP firmware upgrade • Batch AP profile backup
Standalone AP mode		Yes
CLI		Yes, SSH
SNMP		Yes
Others		
Plenum rating		Yes
Power supply		802.3at PoE only (No DC jack)
MTBF (hr)		1,005,235
Standard Compliance		
Ethernet		IEEE 802.3, IEEE 802.3u, IEEE 802.11ab, IEEE 802.3au, IEEE 802.3az, IEEE 802.3at
WLAN		<ul style="list-style-type: none"> • 802.11b: DBPSK, DQPSK, CCK • 802.11g: BPSK, QPSK, 16-QAM, 64-QAM • 802.11a: BPSK, QPSK, 16-QAM, 64-QAM • 802.11n: BPSK, QPSK, 16-QAM, 64-QAM • 802.11ac: BPSK, QPSK, 64-QAM, 256-QAM
Certifications		
Radio		FCC part 15C, FCC part 15E, ETSI EN 300 328, EN 301 893, LP0002
EMC		FCC part 15B, EN 301 489-1, EN 301 489-17, EN55022, EN55024, EN61000-3-2/-3, BSMI CNS13438
Safety		EN 60950-1, IEC 60950-1, BSMI CNS14336-1
Physical Specifications		
Item	Dimensions (WxDxH) (mm/in.)	203.9 x 191.7 x 34.7/8.03 x 7.55 x 1.37
	Weight (g/lb.)	445/0.98
Packing	Dimensions (WxDxH) (mm/in.)	240 x 235 x 100/9.45 x 9.25 x 3.94
	Weight (g/lb.)	1210/2.67

Model	NWA1123-AC PRO
-------	----------------

Physical Specifications

Included accessories	<ul style="list-style-type: none">• PoE Injector• Ethernet 45 cable• Wall/ceiling mount plate
----------------------	---

Environmental Specifications

Operating environment	Temperature	0 °C to 50 °C / 32 °F to 122 °F
	Humidity	10% to 90% (non-condensing)
Storage environment	Temperature	-40 °C to 70 °C / -40 °F to 158 °F
	Humidity	10% to 90% (non-condensing)

*1: Maximum output power is limited by regional regulatory.

*2: Max. power draw is 12.48 W. In extreme cases, the inrush current is greater than 802.3af limit, thus 802.3at PoE is required.

*3: Support from ZAC Utility V1.1.2 or above

Weitere Informationen zu den Produkten finden Sie im Internet unter www.Zyxel.de

Copyright © 2017 Zyxel Communications Corp. Alle Rechte vorbehalten. Zyxel und das Zyxel Logo sind eingetragene Warenzeichen der Zyxel Communications Corp. Alle anderen hier aufgeführten Marken, Produktbezeichnungen oder Warenzeichen sind Eigentum ihrer jeweiligen Inhaber.



Sämtliche Spezifikationen können ohne vorherige Ankündigung geändert werden.

Datenblatt [NWA1123-AC PRO](#)

5-100-00717006

02/17